

MENGENAL KANKER NASOFARING



APA ITU KANKER NASOFARING?

Tumor ganas yang tumbuh dibelakang rongga hidung.

GEJALA KANKER NASOFARING

- Telinga mendenging.
- Mimisan.
- Hidung buntu.
- Terdapat benjolan di leher yang tidak terasa sakit.

PEMERIKSAAN YANG DILAKUKAN

1. Pemeriksaan Endoskopi
2. Pemeriksaan Biopsi dan Brushing
3. Pemeriksaan CT Scan Kepala, Rontgen Paru dan Ultrasonografi
4. Pengambilan Darah untuk Pengambilan Seorlogi dan Giologi Molekuler

PENGOBATAN

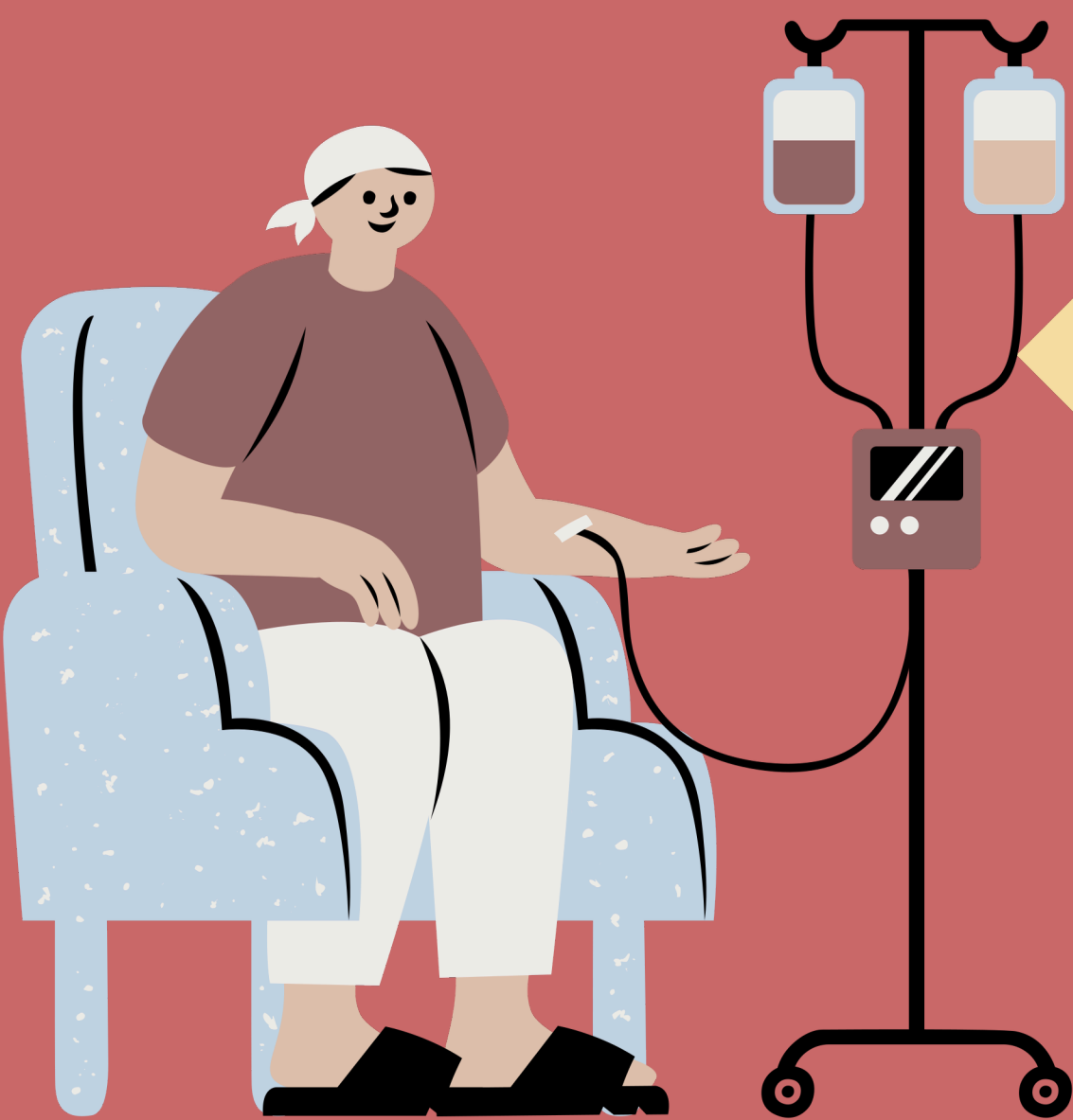
Radioterapi

Pasien stadium I-II hanya memerlukan sebanyak 33 kali penyinaran dalam waktu 7 minggu.



Kemoterapi

Pasien stadium III-VI yaitu pemberian suntikan obat anti kanker sebanyak 4 kali dengan jarak antar siklus 3 minggu.



Follow Up Setelah Pengobatan

Pasien melakukan kontrol sebulan 1x pada tahun pertama. Pada tahun kedua kontrol 2 bulan 1x, setelah itu tiap 3 bulan 1x, seluruh lama kontrol sampai 5 tahun.



EFEK SAMPING PENGOBATAN

Radioterapi



Mulut Kering



Sulit Menelan



Nafsu Makan Turun

Kemoterapi

Rasa Mual dan Muntah

Rambut Rontok

Menurunnya Jumlah Sel Darah Putih

Peradangan Selaput Lendir Terutama di Rongga Mulut